



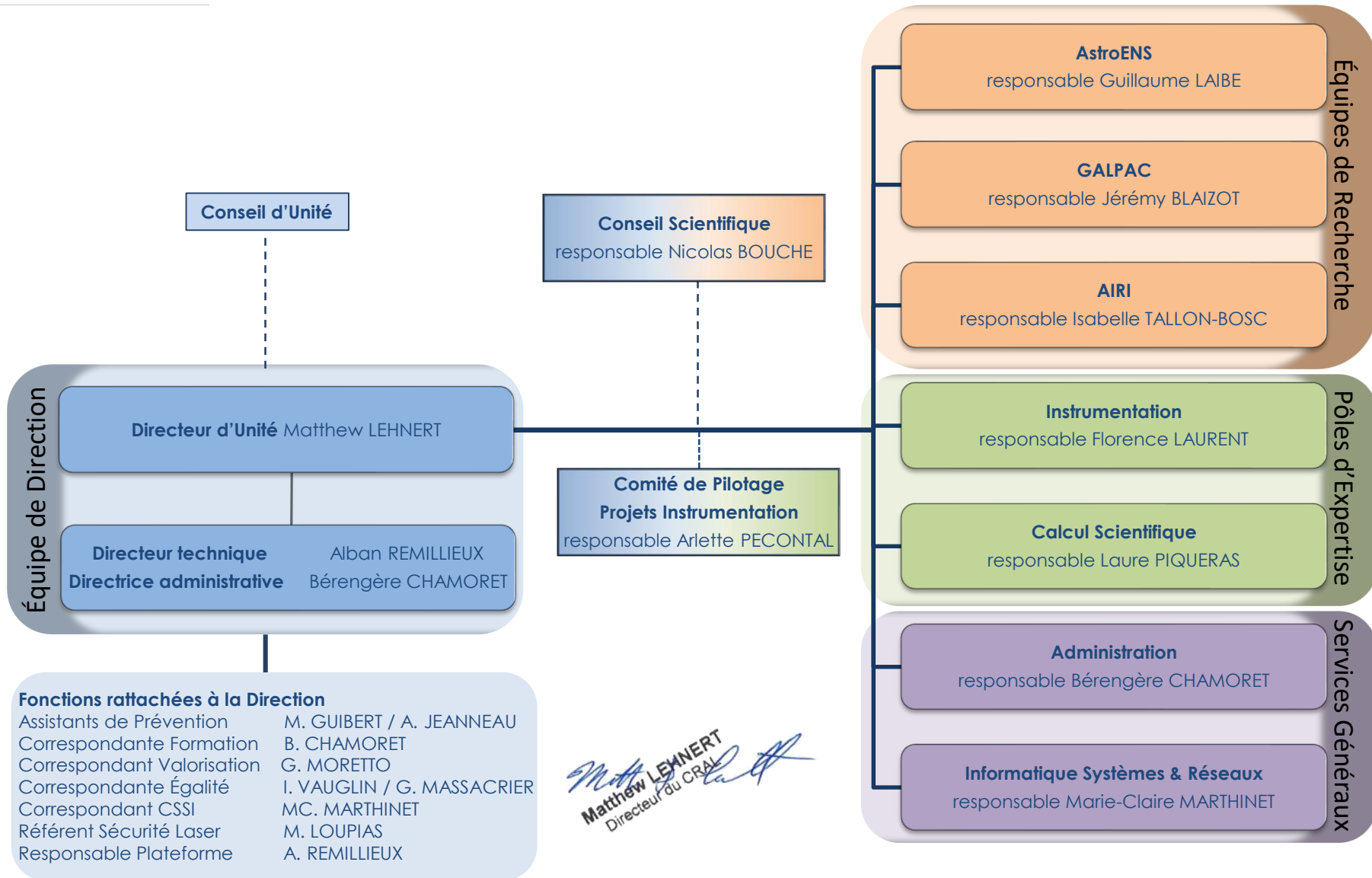
# Centre de Recherche Astrophysique de Lyon

Unité Mixte de Recherche n° 5574

Université Claude Bernard Lyon 1 - École Normale Supérieure de Lyon  
Centre National de Recherche Scientifique



## ORGANIGRAMME de L'UNITÉ – Septembre 2022



## ORGANIGRAMME de L'UNITÉ – Septembre 2022

### Équipes de Recherche

#### AstroENS

Responsable Guillaume LAIBE

##### Titulaires [8]

Thomas Buchert (PR)  
Gilles Chabrier (DR émérite)  
Benoît Commerçon (CR)  
Jérémy Fensch (Mdc)  
Jean-François Gonzalez (Mdc)  
Guillaume Laibe (PR)  
Rolf Walder (PR émérite)  
Christophe Winisdoerffer (Mdc)

##### En Post-doctorat [10]

Hamed Barzegar  
Asmita Bhandare  
Asta Heinesen  
Francesco Lovascio  
Elliot Lynch  
Pratyush Pranav  
Enrico Ragusa  
Nezihe Uzun  
Benedetta Veronesi  
Ziyan XU

##### En Doctorat [5]

Timothee David-Claris  
Romain Lenoble  
Arthur Le Saux  
Stéphane Michoulier  
Pascal Wang

##### Titulaires en détachement [1]

Isabelle Baraffe (DR)

#### AIRI

Responsable Isabelle Tallon-Bosc

##### Titulaires [5]

Maud Langlois-Moretto (DR)  
Ferréol Soulez (ASAD)  
Michel Tallon (CR)  
Isabelle Tallon-Bosc (CR)  
Eric Thiébaud (ASAD)

##### En Post-doctorat [2]

Laurence Denneulin  
Foamie Kritsadi Thetraphi

##### Chercheur contractuel [1]

Clémentine Béchet

##### En Doctorat [4]

Jules Dallant  
Camille Graf  
Théo Santos  
Samuel Thé



Matthew LEHNERT  
Directeur du CRAL

#### GALPAC

Responsable Jérémy Blaizot

##### Titulaires [12]

Roland Bacon (DR)  
Jérémy Blaizot (ASAD)  
Nicolas Bouché (CR)  
Bruno Guiderdoni (DR)  
Jens-Kristian Krogager (ASAD)  
Matthew Lehnert (DR)  
Gérard Massacrier (CR)  
Emmanuel Pécontal (ASAD)  
Philippe Prugniel (AST)  
Johan Richard (ASAD)  
Karl-Joachim Rosdahl (CR)  
Isabelle Vauglin (ASAD)

##### En Post-doctorat [2]

Yucheng Guo  
Dieu NGUYN DUC

##### En Doctorat [3]

Maxime Cherrey  
Marion Farcy  
Maxime Rey

##### Titulaires en détachement [2]

Julien Devriendt (CR)  
Eric Emsellem (AST)

##### Chercheur Associé [1]

Thibault Garel

## ORGANIGRAMME de L'UNITÉ – Septembre 2022

### Pôles d'Expertises

#### Instrumentation

Responsable Florence Laurent

#### Calcul Scientifique

Responsable Laure Piqueras

##### Mécanique

Didier Boudon (IGE)  
Eric Daguisé (IGE)  
Matthieu Guibert (IR)  
Jean-Emmanuel Migniau (IGE)

##### Optique

Adrien Girardot (Apprenti)  
Alexandre Jeanneau (IR)  
Karen Disseau (CDD-IR)  
Florence Laurent (IR)  
Magali Loupias (IR)

##### Pilotage projets

Gil Moretto (IR)  
Remi Giroud (CDD)  
Alban Remillieux (IR)

Fonction rattachée à l'Instrumentation

##### Électronique

Aurélien Jarno (IR)

##### En Détachement

Patrick Caillier (IR)  
Johan Kosmalski (IR)

Thomas Béchet (Apprenti)  
Aurélien Jarno (IR)  
Léo Michel-Dansac (IR)  
Arlette Pécontal (IR)  
Laure Piqueras (IR)  
Martin France (TCH)



Matthew LEHNERT  
Directeur du CRAL

### Services Généraux

#### Administration

Responsable  
Bérengère Chamoret

#### Informatique

Responsable Marie-Claire Marthinet

Catherine Gallet (ADJAENES)\*  
Aurélie Lucas (ADJAENES)\*  
Bérengère Chamoret (IE)  
Sylvie Réa (ADJAENES)\*  
Stéphanie Vigner (TCH)

\*Agent UAR-OSUL

##### En Détachement

Mylène François (AI)

*Poste à pourvoir fin 2022 (IGE)*  
Marie-Claire Marthinet (TCH)

### Logistique Plateformes & Infrastructure

Eric Marmonnier (ADT)\*\*  
*Poste à pourvoir 2022 (IGE)\**  
Christian Blanc (ADT)\*

\*\*Agent DIRPAT-UCBL1

\* Agent UAR-OSUL