

# IRIS – Bases



Ouverture/fermeture de la fenêtre *Sortie des données*



*Ouvrir* et *Sauver* un fichier  
(idem que dans le menu de la barre des tâches **Fichier**)



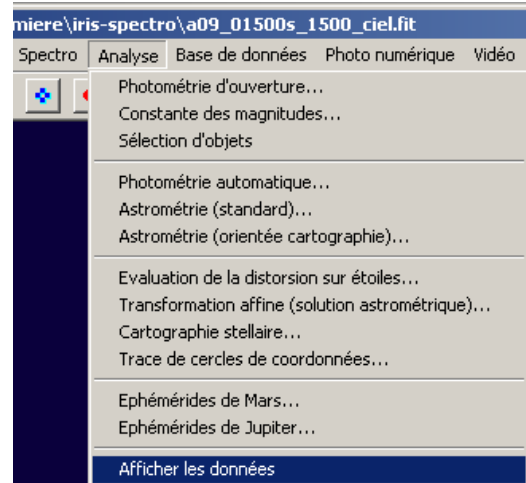
*Échelle* de l'image à l'écran



Ouverture fenêtre *Seuils de visualisation*



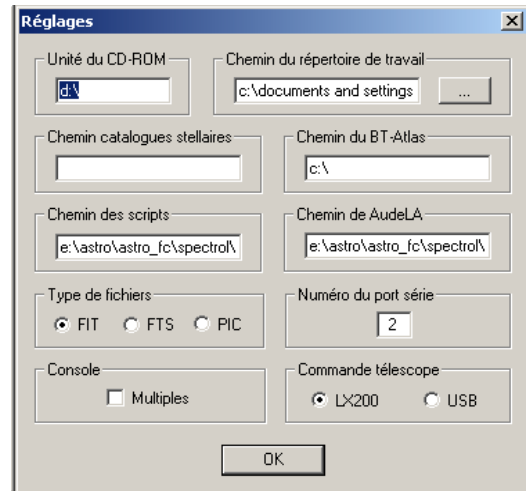
Ouverture fenêtre de *Commandes manuelles*



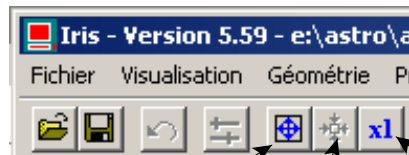
## Choix du répertoire de travail et du type de fichier par défaut :

Par le Menu déroulant *Fichier / Réglages*

En lecture ou écriture, le type de fichier peut être changé à tout moment



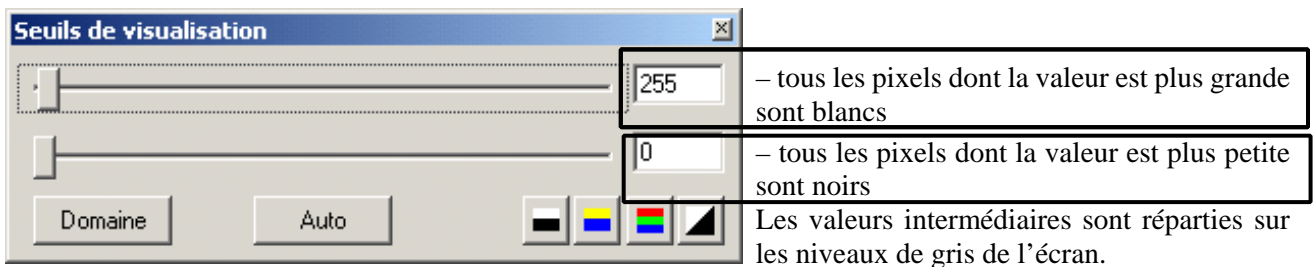
## Changement d'échelle



Grossir l'image    Diminuer l'image    Revenir à 1pixel = 1 point écran

Rapports fixes possibles : 8, 4, 2, 1, 1/2, 1/4, 1/8

## Seuils de visualisation

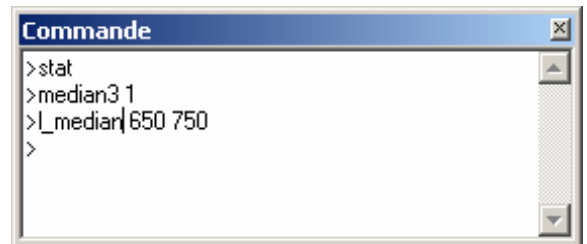


Remarque : le changement des seuils de visualisation ne change en rien les valeurs des pixels de l'image.

## Fenêtre de commandes

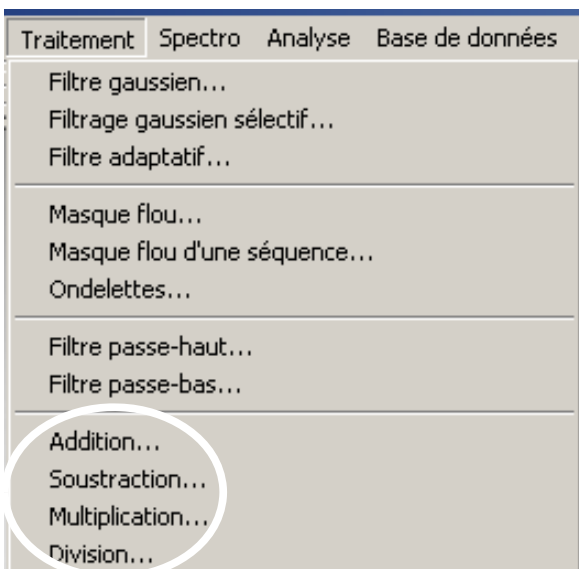
Voir les commandes utilisées dans le fichier *commandes\_iris.pdf* ou plus complètement sur le site d'IRIS : [http://www.astrosurf.com/buil/iris/commandes\\_iris.htm](http://www.astrosurf.com/buil/iris/commandes_iris.htm)

Pour le chargement et sauvegarde des fichiers, le nom doit être sans extension (type par défaut de la fenêtre réglages)



- toute ligne de commande est exécutée après sa validation par un Retour charriot (ENTER ou RETURN)
- toute ligne de commande peut être réutilisée en ramenant le pointeur de la souris sur sa ligne.
- toute ligne de commande peut être réutilisée en modifiant sa syntaxe
- toute erreur de syntaxe donne un message d'erreur et l'annulation de la commande
- les informations et résultats de la commande apparaissent éventuellement dans la fenêtre de "Sortie". En cas de données de sortie, la fenêtre "Sortie" est ouverte si elle ne l'est pas.

## Quelques fonctions utiles dans le menu traitement



Dans le traitement simplifié des spectres, seules les fonctions élémentaires *Addition*, *Soustraction*, *Multiplication* et *Division* peuvent nous servir. Soit opération :

- de l'image affichée avec une constante (valeur à donner dans la fenêtre)
- avec une autre image sous forme de fichier à prendre dans un répertoire.

Exemples :

- multiplication par une constante pour ajuster le seuil haut d'une image
- soustraction de deux images (ciel moins obscurité)
- division de deux images (ciel et champ plat)
- moyenne de plusieurs images
- etc