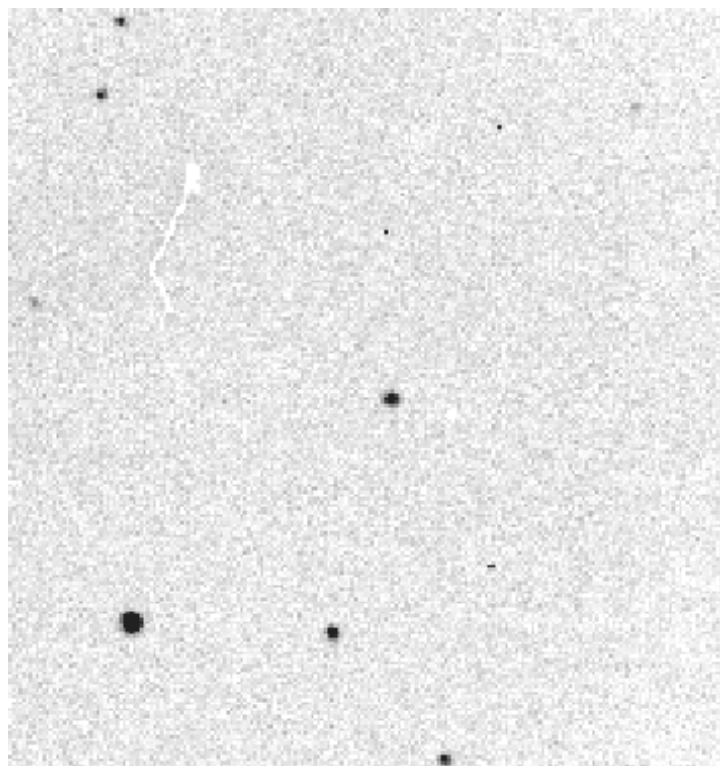


## *Parallaxe, distance de l'astéroïde 2000 QW7*

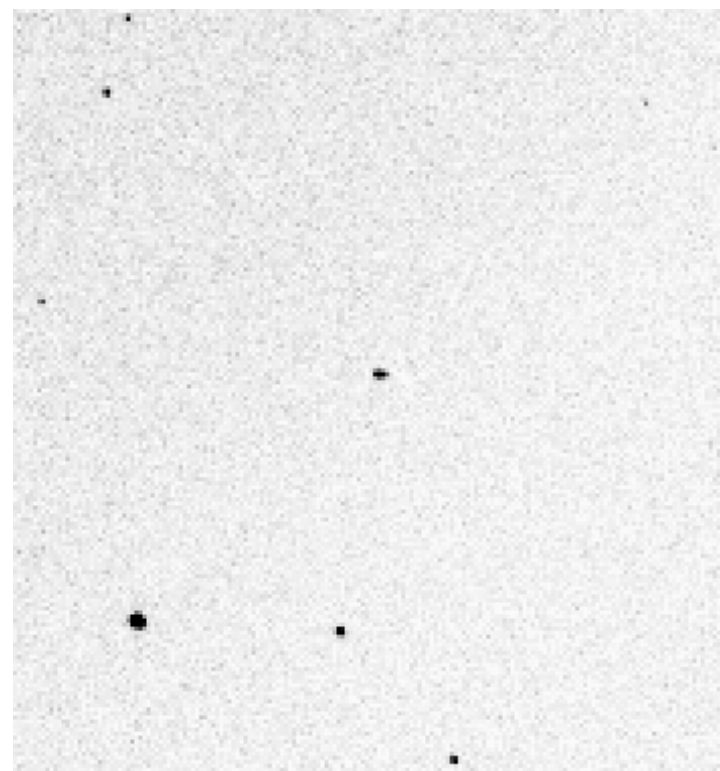
### **Document I - observations**

Observations simultanées de l'astéroïde 2000 QW7 dans la nuit du 5 au 6 septembre 2000 à 4h34 TU.

**RIT**  
(rit\_champ.fit)



**USNO**  
(usno\_champ.fit)

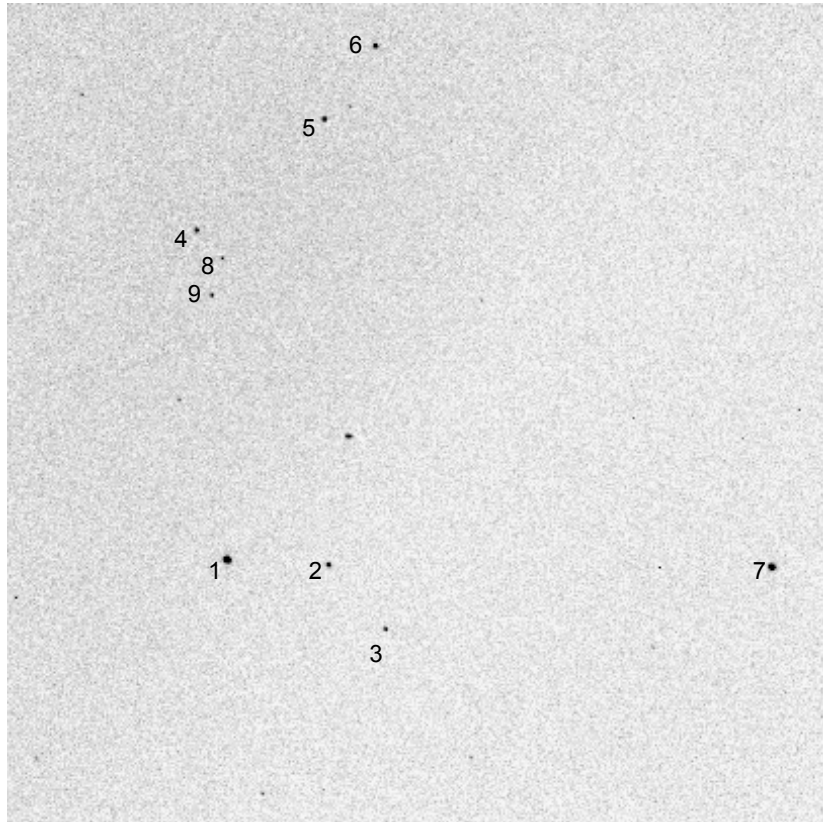


## Document II - champ et carte

Champ d'observation et carte centrés sur l'astéroïde

ascension droite 01h40mn46s

déclinaison  $-03^{\circ}44'26''$



Référence carte :

<http://www.imcce.fr/Starfield.html>

Référence champ :

[www.tass-survey.org/richmond/ritobs/sep5\\_2000/sep5\\_2000.html](http://www.tass-survey.org/richmond/ritobs/sep5_2000/sep5_2000.html)

				$-3^{\circ}35'$
				$-3^{\circ}40'$
				$-3^{\circ}45'$
				$-3^{\circ}50'$
				$-3^{\circ}55'$
				$-4^{\circ}0'$
s	1h 41m	1h 40m 40.00s	1h 40m 20.00s	1h 40m

## Document III - étoiles du champs

**Catalogue du champ d'étoiles centré sur**  
AD = 01:40:46, Déc = -03:44:26 (J2000).

N°	RAJ2000 "h:m:s"	DEJ2000 "d:m:s"	RAJ2000 deg	DEJ2000 deg	Vmag mag
1	01 40 48.47	-03 47 06.5	025.201944	-03.785151	10.578
2	01 40 41.04	-03 47 12.1	025.171015	-03.786682	12.664
3	01 40 36.88	-03 48 22.2	025.153687	-03.806179	13.521
4	01 40 50.74	-03 41 05.2	025.211430	-03.684775	13.295
5	01 40 41.40	-03 39 03.3	025.172491	-03.650921	12.747
6	01 40 37.68	-03 37 42.8	025.156990	-03.628563	12.677
7	01 40 08.63	-03 47 13.2	025.035938	-03.787007	10.984
8	01 40 48.87	-03 41 35.7	025.203614	-03.693251	13.887
9	01 40 49.64	-03 42 16.3	025.206813	-03.704531	13.223